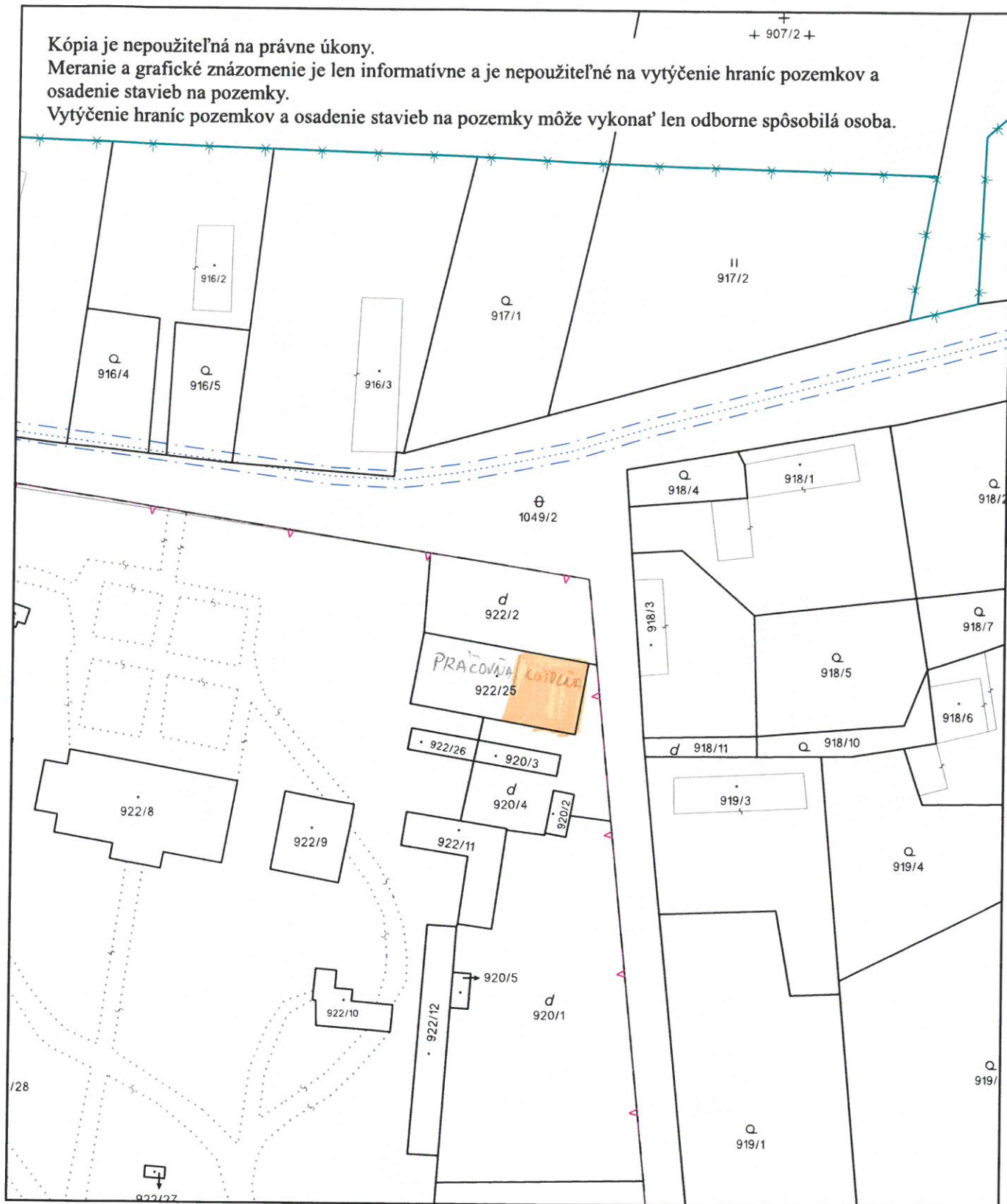


Kópia je nepoužiteľná na právne úkony.

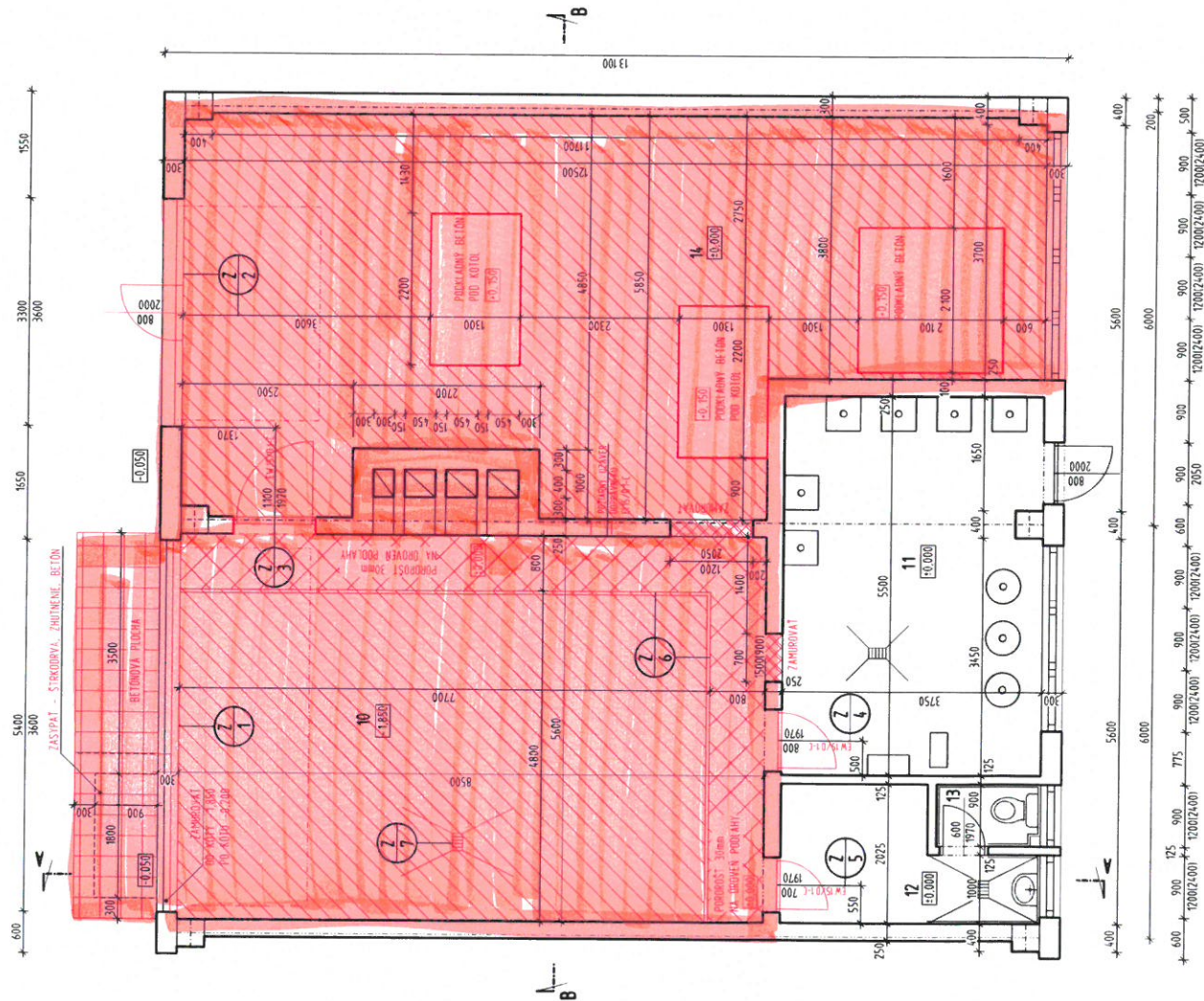
Meranie a grafické znázornenie je len informatívne a je nepoužiteľné na vytýčenie hraníc pozemkov a osadenie stavieb na pozemky.

Vytýčenie hraníc pozemkov a osadenie stavieb na pozemky môže vykonať len odborne spôsobilá osoba.



Úrad geodézie, kartografie a katastra Slovenskej republiky	Okres	Obec	Katastrálne územie
	Veľký Krtíš	Čeláre	Čeláre
	Číslo zákazky	Vektorová mapa	Mierka 1:1000
	KÓPIA KATASTRÁLNEJ MAPY na parcelu 922/2		
	Kópia je nepoužiteľná na právne úkony		
Vyhotovené automatizovaným spôsobom z ISKN		Spôsob autorizácie	
Dátum a čas vyhotovenia	16.9.2024 13:07:43	Bez autorizácie	
Údaje platné k	13.9.2024 18:00:00		

PÓDORYS INP - NAVRHOVANÝ STAV - ktorý bude upevnené



LEGENDA MIESTNOSTI		
OZNAC.	DETEL MIESTNOSTI	POZNÁMKA
10	SKLÁDKA PELET	47,60m ²
11	PLYNOVÁ KOTOLNA	17,09m ²
12	SÁTRA	5,93m ²
13	WC	13,9m ²
14	KOTOLNA	65,69m ²

LEGENDA

- JESTVUJÚCE KONSTRUKCIE
- NAVRHOVANÉ KONSTRUKCIE
- UPRAVA PÓDIARY NAPEŇOVANÍ A ZALIAŤM EPOXYDOVOU PÓDIAROU H-8mm. (m.c. 10 a 14)
- ZAVESENIE POCHODNEJ LÁVKY Z VALCOVÝCH PROFÍLOV A POROSLOSTVEJ PÓDIARY
- BETONOVÁ PLOCHA






±0,000 = JESTVUJÚCA PÓDLAHA INP
TENTO VÝKRES JE 1 LISTOVÝ

ZODP. PROJ.	VYPRACOVANÉ	KRESLIL	KONTROLOVAL
ING. ILLA JOZEF	ING. ILLA JOZEF	ING. ILLA JOZEF	ING. ILLA JOZEF
DRUH DOKUMENTÁCIE: E 1.1 ARCHITEKTONICKO-STAVEBNÉ REŠENIE			
NAZOV A Miesto stavby: REKONŠTRUKCIA KOTOLNE			
NAZOV VÝKRESU: PÓDORYS INP - NAVRHOVANÝ STAV			
KRAJINÝ ÚRAD: MANSKA BYSTRICA	OBECNÝ ÚRAD: ČELARE		
INVESTOR: ZARIADENIE SOCIÁLNYCH SLUŽIEB SALUSTIA KIRT 188 991 22 ČELARE	FORMÁT: 6A4	MIERKA: 1:50	Č. VÝR.: 3

část buďtovou, která nebude v přeměně



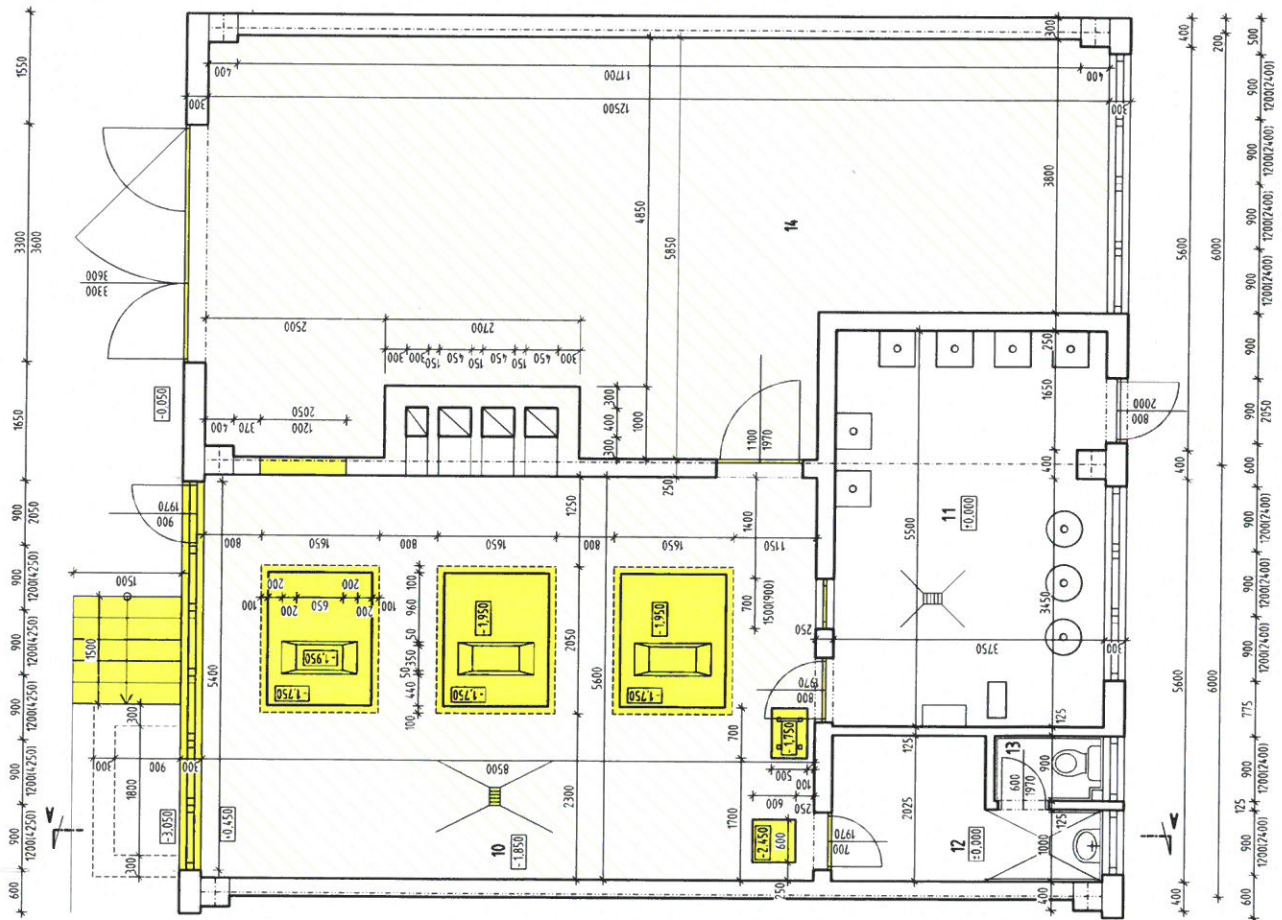
LEGENDA

- | | |
|---|---|
|  | - FESTIVUJÍCÍ KONSTRUKCE |
|  | - NAVRHOVANÉ KONSTRUKCE |
|  | - SPRÁVA PODLAHY MARFETROVÁNÍ A ZALÁTIAM EPPOXIDOVU PODLAHU HR. 8mm. (m.c. 10 a 14) |
|  | - ZÁVESNÉ POKROKOVÉ LAVY Z VALCOVÝCH PROFILOV A POKROKOVÝE PODLAHY |
|  | - BETÓNOVÁ PLOCHA |

TENTO VÝKRES JE 1 LISTOVÝ

ZODP. PROJ.	VYPRACOV.	KRESL.	KONTROLOVAL
ING. ILA JOZEF	ING. ILA JOZEF	ING. ILA JOZEF	ING. ILA JOZEF
KUKUCINOVA 7743 911 01 TRNÁVKA STUPEŇ KON. PROJEKT PRE SP			
ČÍSLO DATUM: 08.2024		ARCH. Č. 330/2024	
FORMÁT A4		MIERKA 1:50	
C.Y.V.R. 3			

PÓDORYS I.N.P. - SKUTKOVÝ STAV A BŮRACIE PRÁCE



LEGENDA MIESTNOSTÍ			
OZNAC	OČEL MIESTNOSTI	PLOCHA	PODLAŽKA
10	KOTOLNÁ	47,60m ²	1. PÔDLAŽKA
11	PLYNOVÁ KOTOLNÁ	17,09m ²	1. PÔDLAŽKA
12	SATRA	5,93m ²	1. PÔDLAŽKA
13	WC	1,35m ²	1. PÔDLAŽKA
14	SKLAD	65,68m ²	1. PÔDLAŽKA

LEGENDA

- JEŠTUVJUCE KONSTRUKCIE
- BŮRACIE PRÁCE
- VÝBUDOVANIE OKEN, VÝSTAVNÝCH PARIETUL, DVERÍ, VÝSTAVNÝCH ZÁBRAN A VÝSTAVNÝCH
- VÝBUDOVANIE OTVORU PRE NAVRHOVANÉ DVERE, VÝSTAVNÝCH OTVOROV PRE PREKLAD
- VÝBUDOVANIE STODOLNICE V EXTERIERE
- VÝBUDOVANIE KONSTRUKCIE VÝTAHU A OCHRANNÉHO POKLOPU VÝTAHU
- VÝBUDOVANIE BETÓNOVÝCH PRVKOV PODLAŽKY
- VÝMENA PODLAHOVÝCH VÝPLNÍ
- BŮRACIE PRÁCE
- VÝBUDOVANIE JEŠTUVJUCY HR. 8mm INČ. 10 A 14

±0,000 = JEŠTUVJUCA PODLAHA I.N.P.
TENTO VÝKRES JE 1 LISTOVÝ

ZODP. PROJ.	VYPRACOVAL	KRESIL	KONTROLOVAL
ING. ILA JOSEF	BREŠKOVÁ TATIANA	ING. ILA JOSEF	ING. ILA JOSEF
DRUH DOKUMENTÁCIE: E.1.1. ARCHITEKTONICKO-STAVEBNÉ NÁSTAVENIE			
NÁZOV A Miesto STAVBY: REKONŠTRUKCIA KOTOLNE			
NÁZOV VÝBUDU: PÓDORYS I.N.P. - SKUTKOVÝ STAV A BP			
KRAJINOVÝ ÚRAD: BANSKÁ BYSTRICA	OBECNÝ ÚRAD: ČELÁRE	STUPEN DOK.: 1	
INVESTOR: ZARIADENIE SOCIÁLNYCH SLUŽIEB SALUSTIA KIRT. 180. 991. 22. ČELÁRE	FORMÁT: 60x40	MEŠKA: 1:50	Č. VÝR.: 1
KURKUCINDIA 7743 011 01 TRENCIN			
ZAK. ČÍSLO: 337-08-2024 DATUM: 08.2024 ARCH.C.: 3370204			